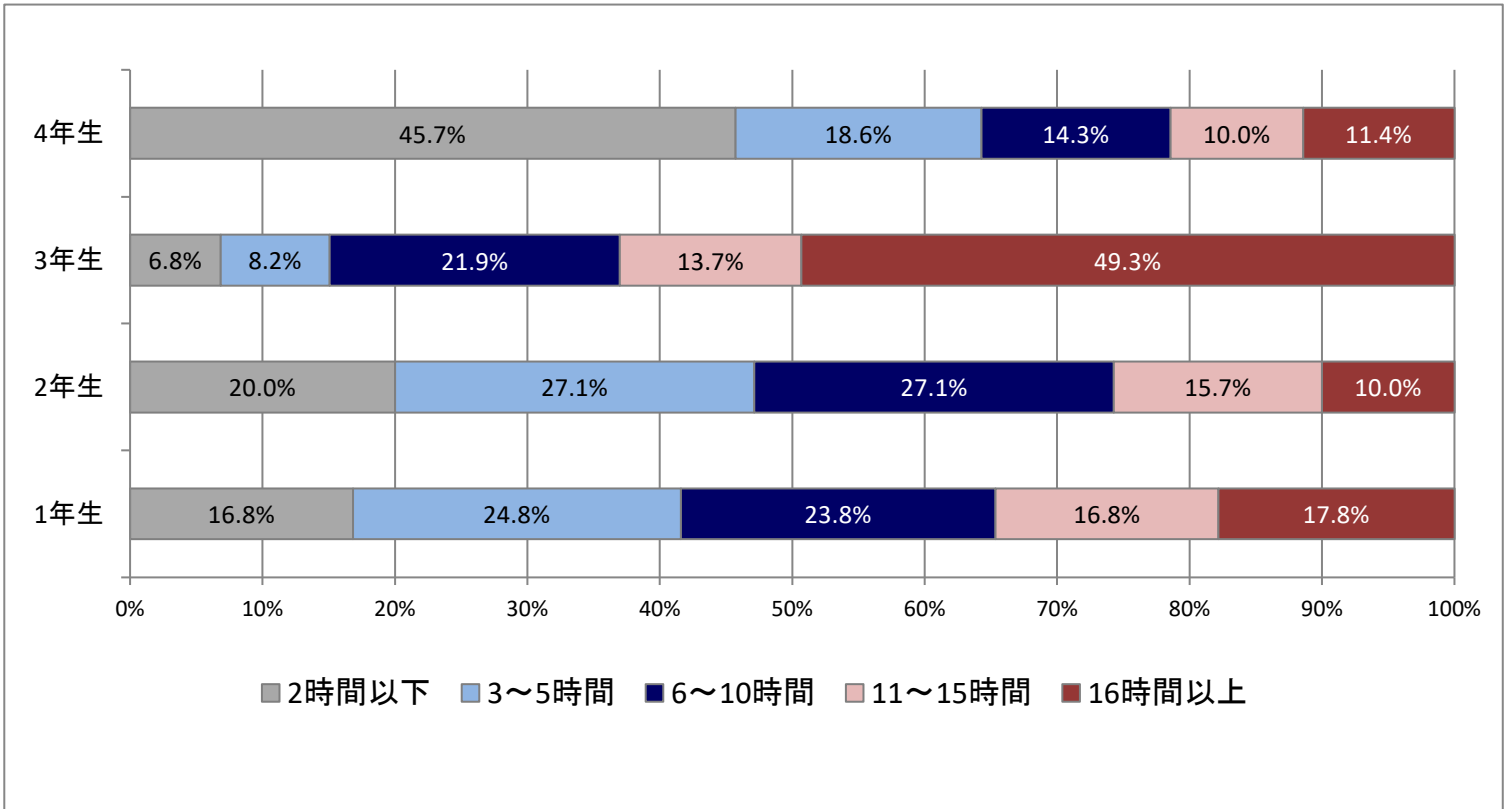


## 令和2年度 学修時間に関する調査結果

(1) 授業開講期間において、1週間あたり授業(実習含む)の課題、準備学修(予習)・復習等を何時間程度行っていますか。



(2) 前問で回答した学修時間とは別に、自主的な学修を1週間あたり何時間程度行っていますか。  
(自主的な学修: 国試対策、語学、各種資格取得関係、茶華道等、“学んでいる”ものを幅広く含めます。)

