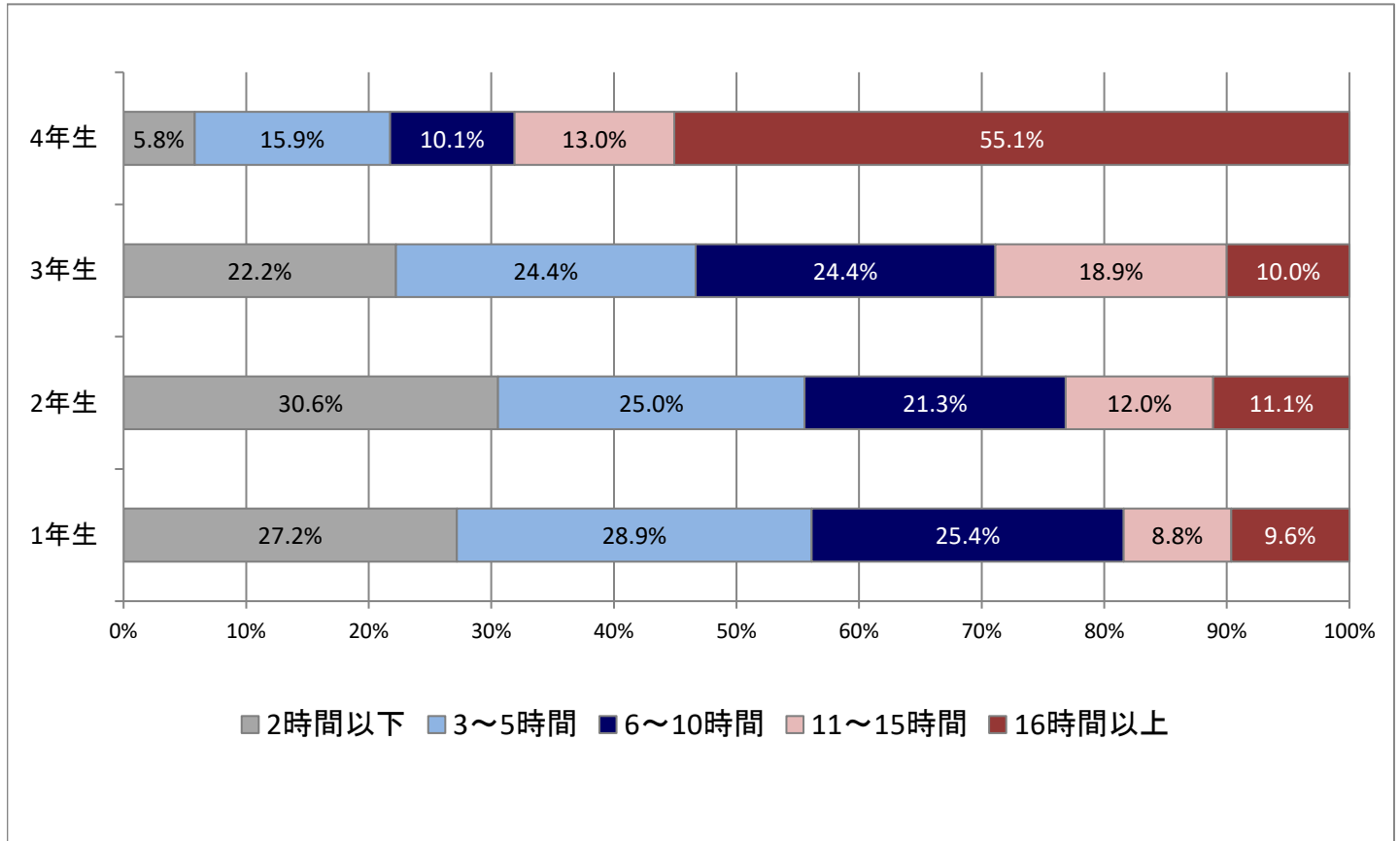


平成30年度 学修時間に関する調査結果

(1) 授業開講期間において、1週間あたり授業(実習含む)の課題、準備学修(予習)・復習等を何時間程度行っていますか。



(2) 授業開講期間外(夏季・冬季休業などの長期休業期間)において、1週間あたり授業(実習含む)の課題、準備学修(予習)・復習等を何時間程度行っていますか。

